

# PENTAGRAM

Pět elementů může být chápáno jako pět fází nebo přeměn energie jin a jang. Symboly Voda, Dřevo, Oheň, Země a Kov představují spíše přírodní síly a společně formu dynamického celku, než elementy v doslovném smyslu.

## VODA

Energie jin, stav tekoucího odpočinku s potenciálem růstu a plazení, vůle, období zima, noc. Element Voda je spojován se zdrojem života a vůlí přežít. Vůně elementu Voda je zosobněna podmanivou vůní jasmínu, tajemným dřevitým santalem, květinovou vůní pelargonie. Chybět nesmí lesní vůně jalovce s cypřišem a ani kořeněný zázvor s nádechem orientu.

INCI: Cupressus sempervirens Leaf Oil, Juniperus communis Fruit Oil, Pelargonium graveolens Flower Oil, Santalum album Oil, Thymus vulgaris Flower/Leaf Oil, Zingiber officinalis Root Oil, Jasminum officinale Oil



## DŘEVO

Energie jang, odpovídá probouzení, období jaro a ráno. Element Dřevo je spojen s pohybem a evolucí. Podmanivá vůně květů růže, heřmánku s tajemnou vůní pelargonie, spolu s řebříčkem, doplněná grepem a bergamotem vytváří vůni jara, a tím elementu Dřevo.

INCI: Citrus aurantium bergamia Peel Oil, Citrus grandis Peel Oil, Pelargonium graveolens Flower Oil, Chamomilla recutita Flower Oil, Citrus aurantium amara Flower Oil, Achillea millefolium Oil, Rosa damascena Flower Oil



## OHEŇ

Energie jang v nejzářivější formě, vnímání, období léta, poledne. Element Oheň je spojován s uvědomováním si vědomí a vlastní identity. Element Oheň představuje vůně kořene zázvoru spolu s podmanivou vůní růže, exotickými pomerančovými květy, tajemným jasmínem, koriandrem a vůní kůry citrusů.

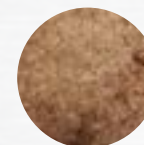
INCI: Citrus limon Peel Oil, Coriandrum sativum Fruit Oil, Citrus aurantium bergamia Peel Oil, Citrus aurantium amara Flower Oil, Rosa damascena Flower Oil, Jasminum officinale Oil, Zingiber officinalis Root Oil



## ZEMĚ

Energie klesajícího stadia jin, pozdní léto, začátek podzimu, odpoledne. Element Země naplňuje vědomí konkrétním myšlením a ducha tělesnou formou. Zemitou vůni vystihují kadidlovník s růží a pelargonii odlehčené citronem a grepem. Jasmín dodává vůni tajemna a santal nás přenesení blíže orientu.

INCI: Citrus limon Peel Oil, Boswellia carterii Oil, Santalum album Oil, Citrus grandis Peel Oil, Rosa damascena Flower Oil, Pelargonium graveolens Flower Oil, Jasminum officinale Oil

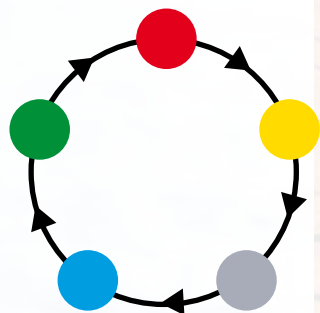


## KOV

Energie ve shromažďující a syntetizující fázi jin, přetváření, klid, reflexe, podzim, večer. Element Kov je spojen s nastolením řádu, vyhraněností. Jinovou vůni elementu Kov přináší kompozice jalovce a cypřiše okořeněná tymiánem, řebříčkem, zjemněná růží podpořenou pomerančem a meditativním kadidlem.

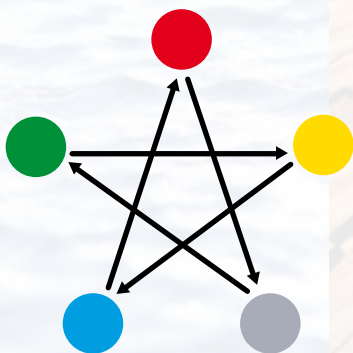
INCI: Citrus aurantium dulcis Peel Oil, Cupressus sempervirens Leaf Oil, Juniperus communis Fruit Oil, Boswellia carterii Oil, Achillea millefolium Oil, Thymus vulgaris Flower/Leaf Oil, Rosa damascena Flower Oil





## Cyklus tvoření:

Dřevo absorbuje a zvedá vodu ve stromech a rostlinách;  
Oheň zapaluje a spotřebovává dřevo;  
Popel z Ohně klesá dolů a je absorbován Zemí;  
ze Země se dobývají koncentrované rudy obsahující Kov;  
Kov se taví do tekuté formy (Voda).



## Cyklus ovládnání:

Voda ovládá Oheň, protože hasí plameny;  
Oheň ovládá Kov svou schopností tavit rudu;  
Kov ovládá Dřevo, neboť dokáže řezat a kácet stromy;  
Dřevo ovládá Zemi díky tomu, že stromy chrání půdu;  
Země ovládá Vodu prostřednictvím pramenů a řek.

## DŘEVO – SOUCITNOST

symbolizuje pohyb, růst, evoluci  
a adaptaci, výstavbu substance

### stoupající jang

**orgány:** játra – žlučník

**barva:** zelená

**chuť:** kyselá

**vlastnost:** hněv, zlost, agrese,  
malichernost, vytrvalost

**indikátor:** oči, nehty, vazy  
a šlachy, křik

**při harmonii:** motivovanost,  
spořádanost, lehkomyšlnost

**při disharmonii:** napětí, frustrace,  
hněv, přísnost, agresivnost

**období:** jaro 15. 2. až 14. 5.

**smysl:** zrak

**klima:** vítr

## OHEŇ – LÁSKA

reprezentuje teplo, žár

### zářivá jang

**orgány:** srdce – tenké střevo

**barva:** červená

**chuť:** hořká

**vlastnost:** radost, smích, sadismus,  
obavy, stagnace řeči

**indikátor:** jazyk, pleť, cévy, smích

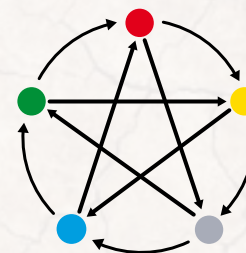
**při harmonii:** citlivost, integrita,  
veselost

**při disharmonii:** nervozita,  
vzrušivost, úzkostnost, přecitlivělost,  
skleslost, nízké sebevědomí

**období:** léto 15. 5. až 14. 7.

**smysl:** řeč, hmat

**klima:** teplo



## ZEMĚ – EMPATIE

odpovídá přijímání, ale také  
ničivému prvku, uskutečnění  
vyživování

### klesající jin

**orgány:** slezina – slinivka –  
žaludek

**barva:** žlutá

**chuť:** sladká

**vlastnost:** reflexe, sympatie,  
poznávání, nervové napětí,  
odpovědnost, puntičkářství

**indikátor:** ústa, rty, svaly, zpívání

**při harmonii:** pozornost, všímavost,  
podpora, koncentrace

**při disharmonii:** nejasnost,  
zmatenost, obavy, přehnaná  
opatrnost, závislost, nedostatek  
sebedůvěry

**období:** pozdní léto 15. 7. až 14. 9.

**smysl:** chuť

**klima:** vlhko

## KOV – ÚCTA

symbolizuje tvrdost, rozpínavost  
a obranu

### nakupené jin

**orgány:** plíce – tlusté střevo

**barva:** bílá

**chuť:** pikantní

**vlastnost:** smutek, sklíčený smutek,  
neklid, smysl pro spravedlnost,  
urážlivost, plačtivost

**indikátor:** nos, kůže, ochlupení,  
pláč

**při harmonii:** komunikativnost,  
životnost, pozitivnost

**při disharmonii:** melancholie,  
lístivost, pesimismus, zranitelnost,  
necitlivost, zdrženlivost

**období:** podzim 15. 9. až 14. 11.

**smysl:** čich

**klima:** sucho

## VODA – MOUDROST

reprezentuje tekoucí, pohyblivý,  
vylučující prvek

### kondenzované jin

**orgány:** ledviny – močový měchýř

**barva:** modrá

**chuť:** slaná

**vlastnost:** strach, obavy, pýcha,  
moudrost

**indikátor:** uši, kosti, vlasy, sténání

**při harmonii:** rozhodnost,  
nápaditost, moudrost

**při disharmonii:** apatie,  
nedůvěřivost, obavy, neklid,  
uspěchanost, nejistota

**období:** zima 15. 11. až 14. 2.

**smysl:** sluch

**klima:** chlad